

MIESZKANIE

B2.2.14

PIĘTRO

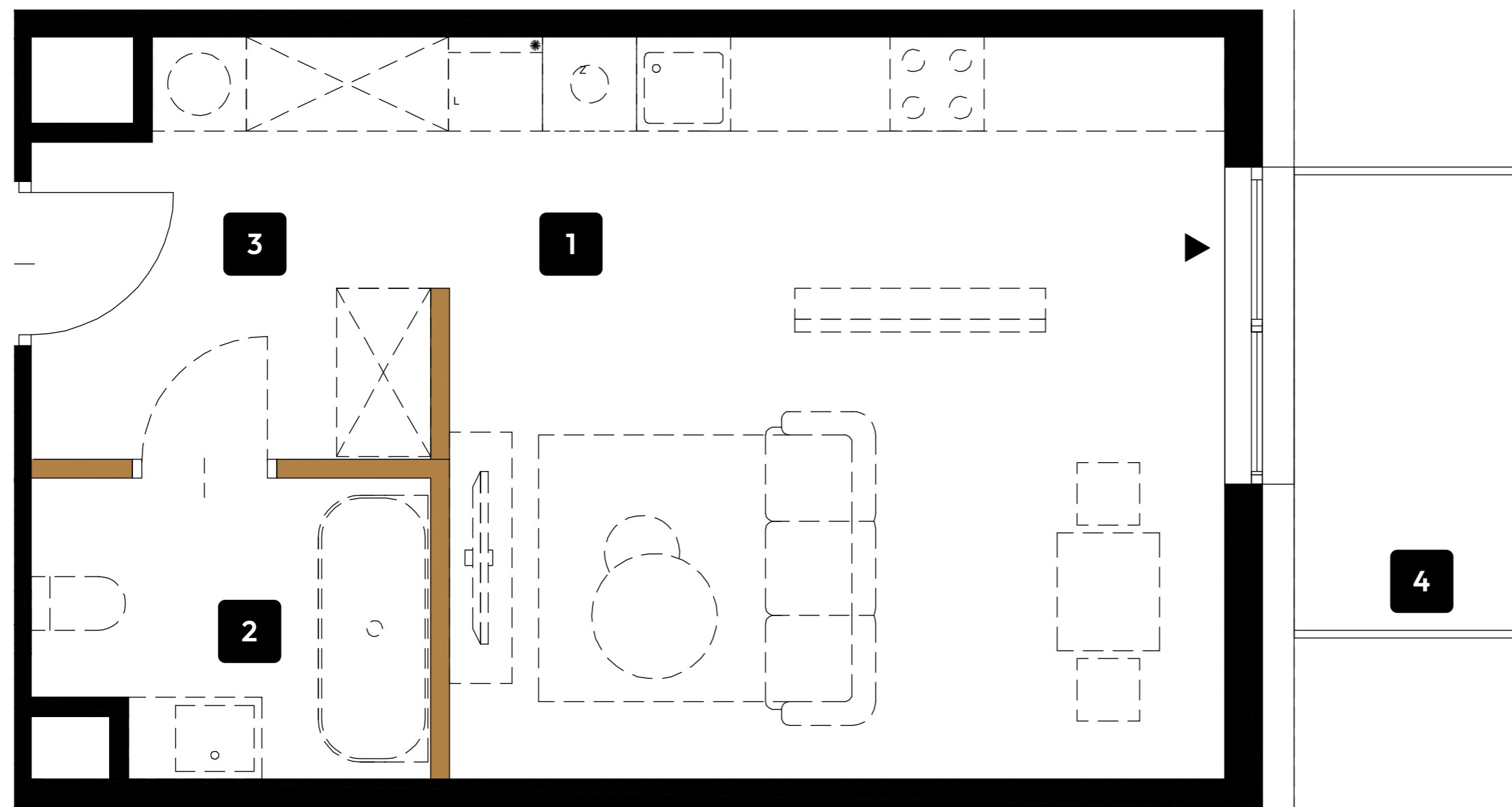
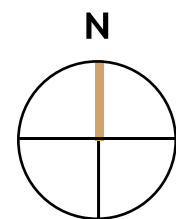
2

METRAŻ

33.94 m²

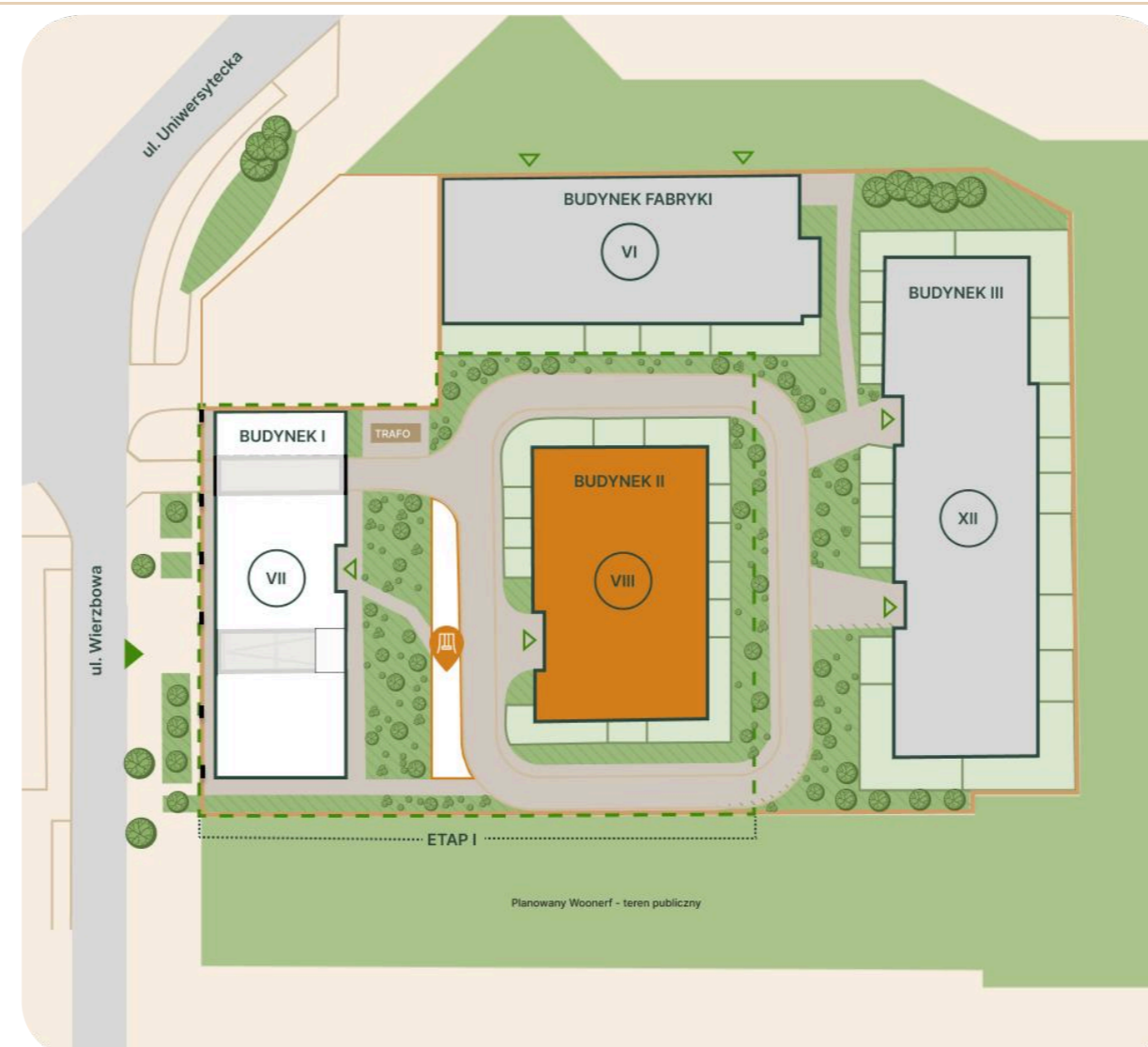
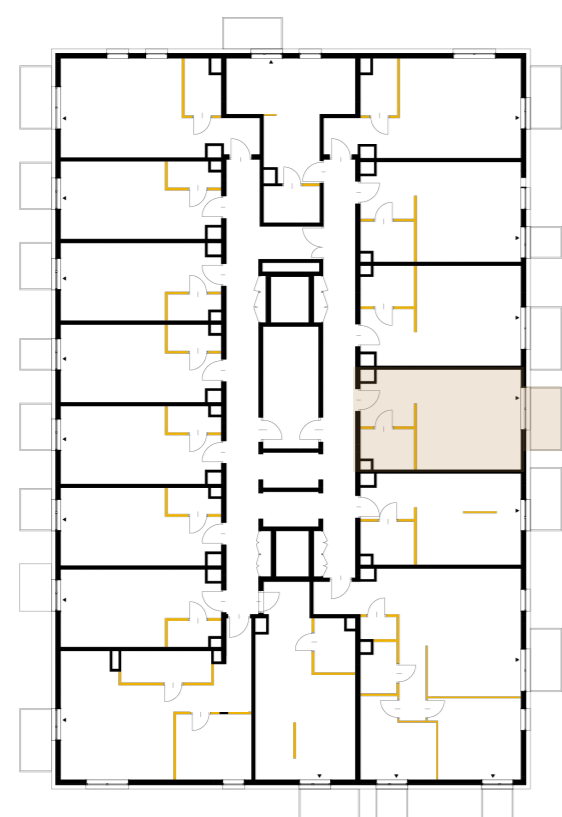
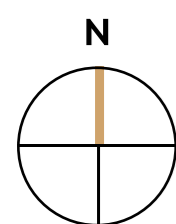
LICZBA POKOI

1



1. Salon z aneksem kuchennym	23.34 m ²
2. Łazienka	4.43 m ²
3. Przedpokój	6.17 m ²
4. Balkon	4.21 m ²

Razem: 33.94 m²



Powierzchnia użytkowa lokalu określona została na podstawie Polskiej Normy PN-ISO 9836:2022-07. Na wszelkie zmiany należy uzyskać zgodę projektanta. Nie dopuszcza się zmian elewacji budynku. Nie dopuszcza się wkuwania podejść instalacyjnych w ściany międzylokalowe. Niniejsza karta lokalu ma charakter poglądowy i stanowi jedynie zaproszenie do zawarcia umowy, o której mowa w ART 71 KC.

■ Ściany konstrukcyjne
■ Ścianki działowe (nie płacisz za tę powierzchnię) **0.57 m²**