

MIESZKANIE

B2.3.07

PIĘTRO

3

METRAŻ

26.25 m²

LICZBA POKOI

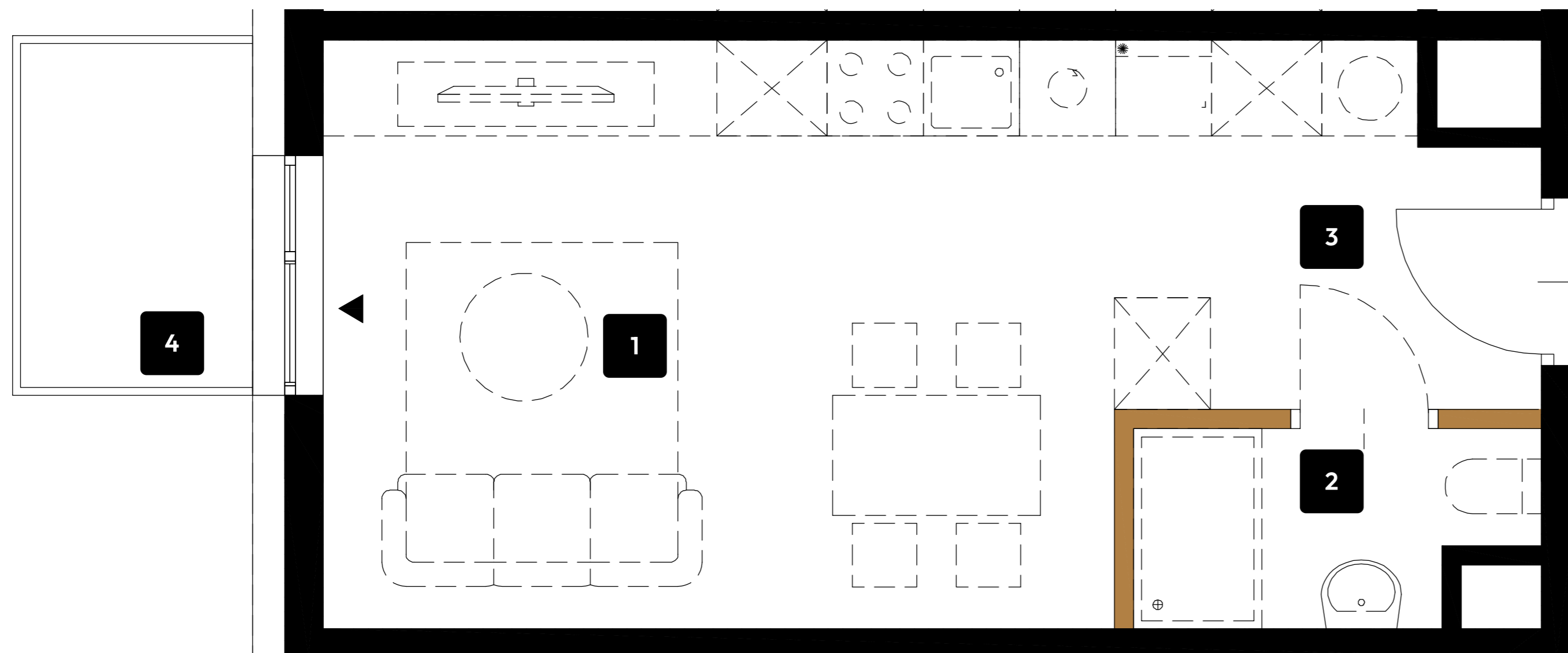
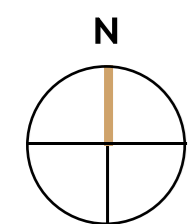
1



WIERZBOWA 20™

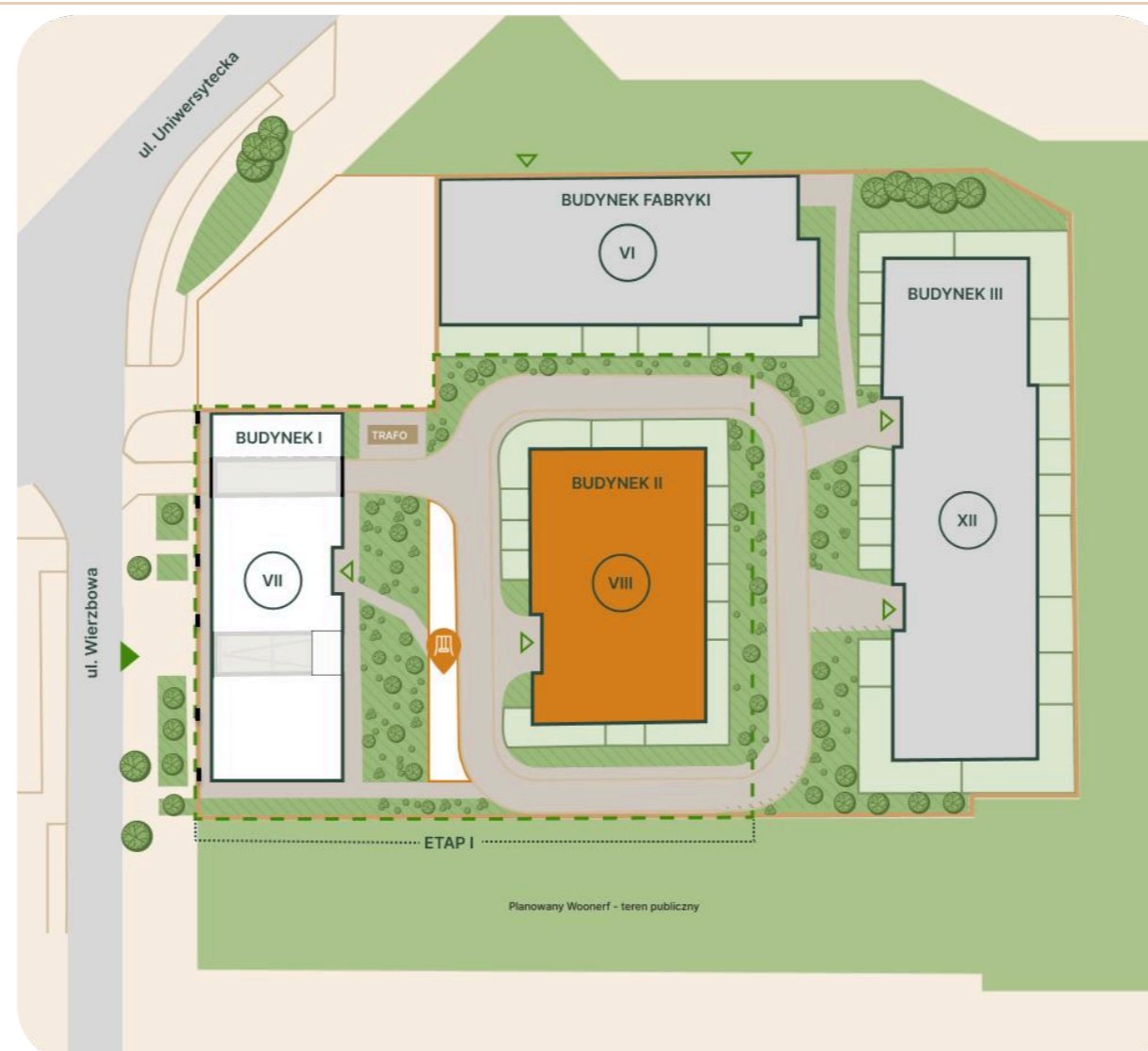
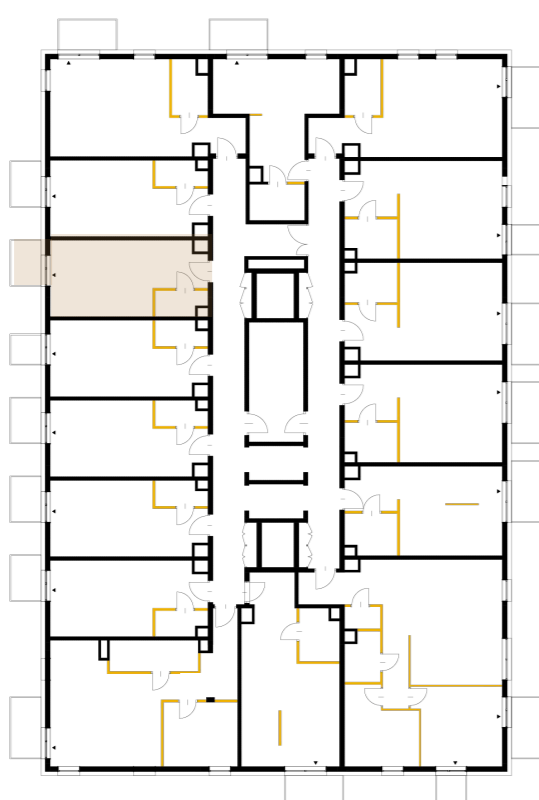
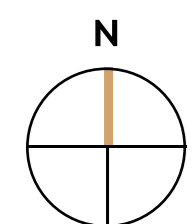


Tree Development Group
budujemy dla pokoleń



1. Salon z aneksem kuchennym	17.94 m ²
2. Łazienka	2.75 m ²
3. Przedpokój	5.56 m ²
4. Balkon	3.12 m ²

Razem: 26.25 m²



Powierzchnia użytkowa lokalu określona została na podstawie Polskiej Normy PN-ISO 9836:2022-07. Na wszelkie zmiany należy uzyskać zgodę projektanta. Nie dopuszcza się zmian elewacji budynku. Nie dopuszcza się wkuwania podejść instalacyjnych w ściany międzylokalowe. Niniejsza karta lokalu ma charakter poglądowy i stanowi jedynie zaproszenie do zawarcia umowy, o której mowa w ART 71 KC.

■ Ściany konstrukcyjne	
■ Ścianki działowe (nie płacisz za tę powierzchnię)	0.36 m ²