

MIESZKANIE

**B1.1.03**

PIĘTRO

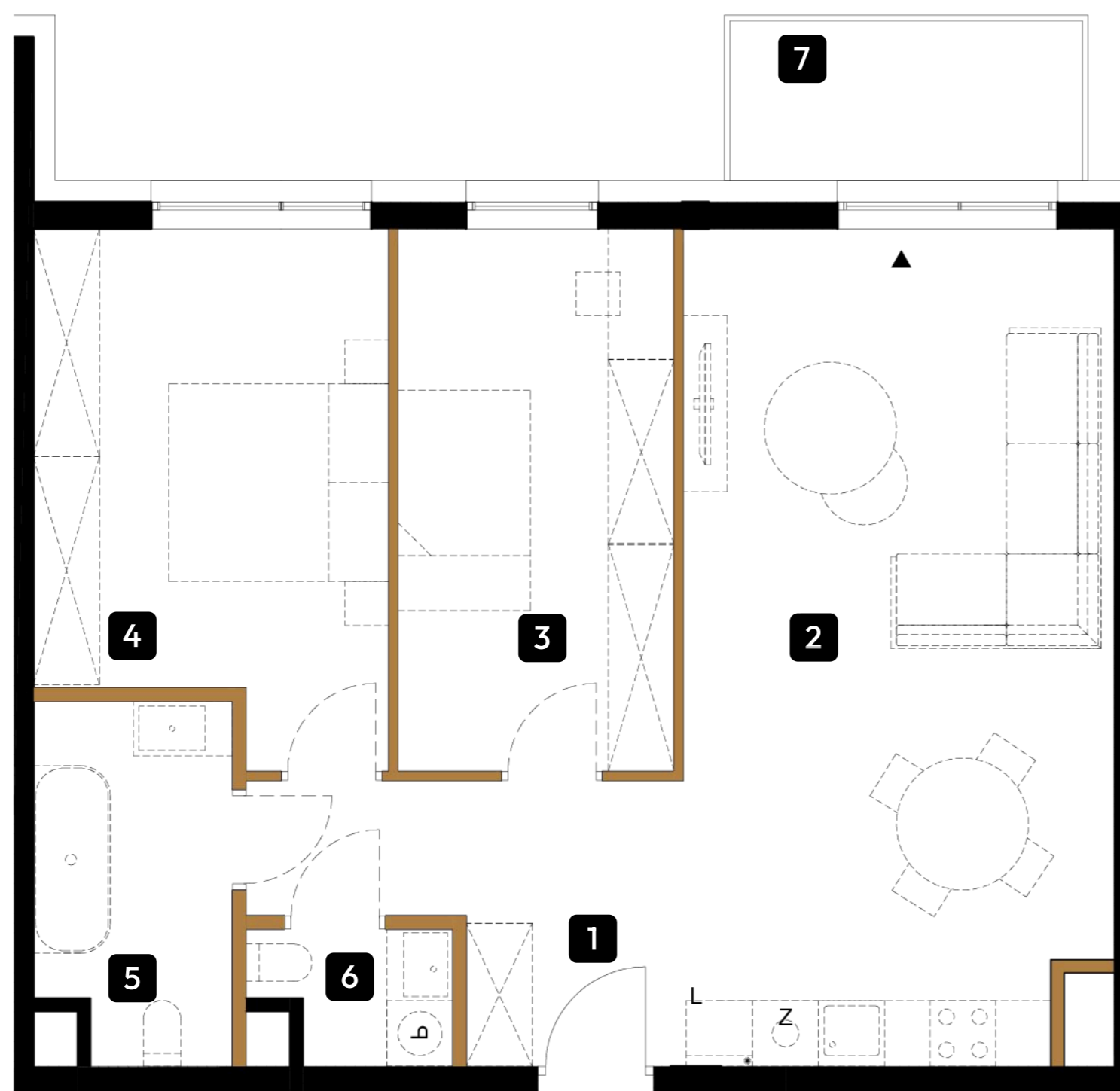
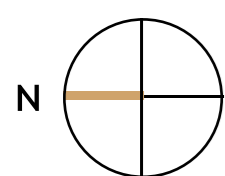
**1**

METRAŻ

**70.14 m<sup>2</sup>**

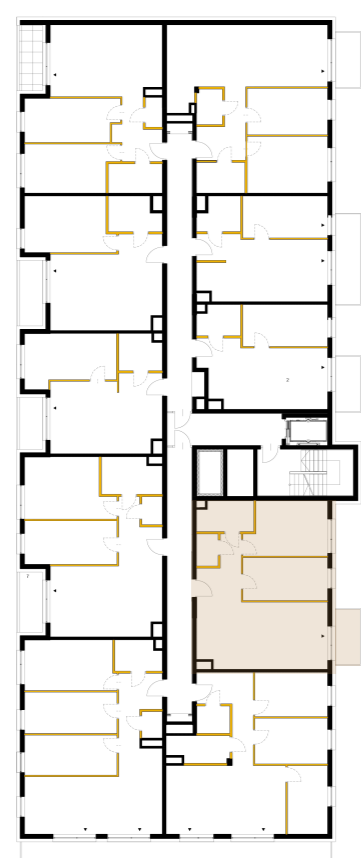
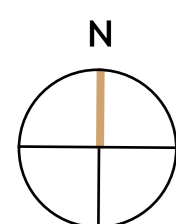
LICZBA POKOI

**3**



1. Przedpokój	7.46 m <sup>2</sup>
2. Salon z aneksem kuchennym	28.86 m <sup>2</sup>
3. Sypialnia	12.15 m <sup>2</sup>
4. Sypialnia	14.21 m <sup>2</sup>
5. Łazienka	5.53 m <sup>2</sup>
6. WC	1.93 m <sup>2</sup>
7. Balkon	4.64 m <sup>2</sup>

**Razem: 70.14 m<sup>2</sup>**



Powierzchnia użytkowa lokalu określona została na podstawie Polskiej Normy PN-ISO 9836:2022-07. Na wszelkie zmiany należy uzyskać zgodę projektanta. Nie dopuszcza się zmian elewacji budynku. Nie dopuszcza się wkuwania podejść instalacyjnych w ściany międzylokalowe. Niniejsza karta lokalu ma charakter poglądowy i stanowi jedynie zaproszenie do zawarcia umowy, o której mowa w ART 71 KC.

■ Ściany konstrukcyjne  
■ Ścianki działowe (nie płacisz za tę powierzchnię) **2.12 m<sup>2</sup>**