

MIESZKANIE

B2.2.01

PIĘTRO

2

METRAŻ

37.94 m²

LICZBA POKOI

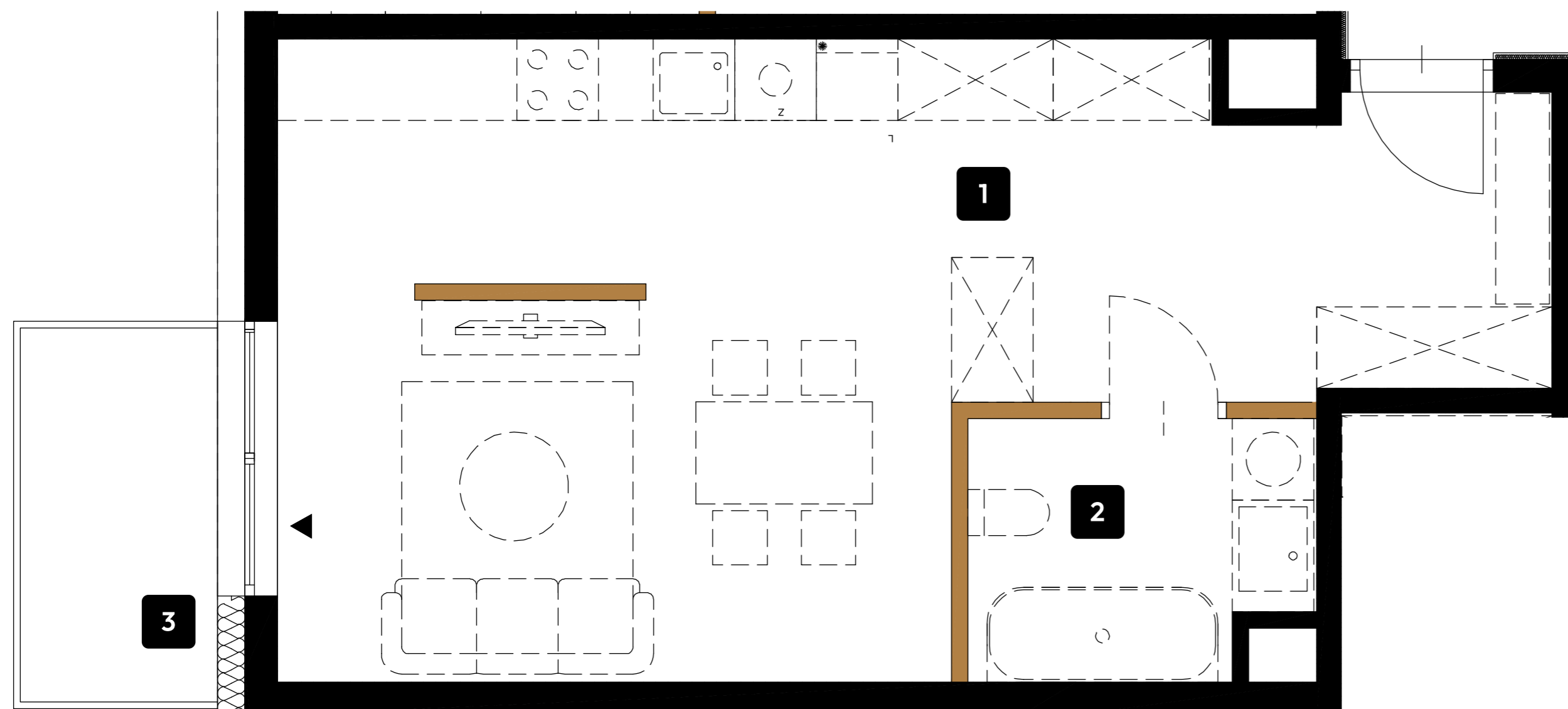
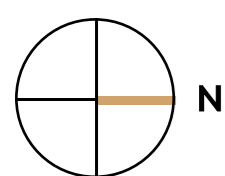
1



WIERZBOWA 20™

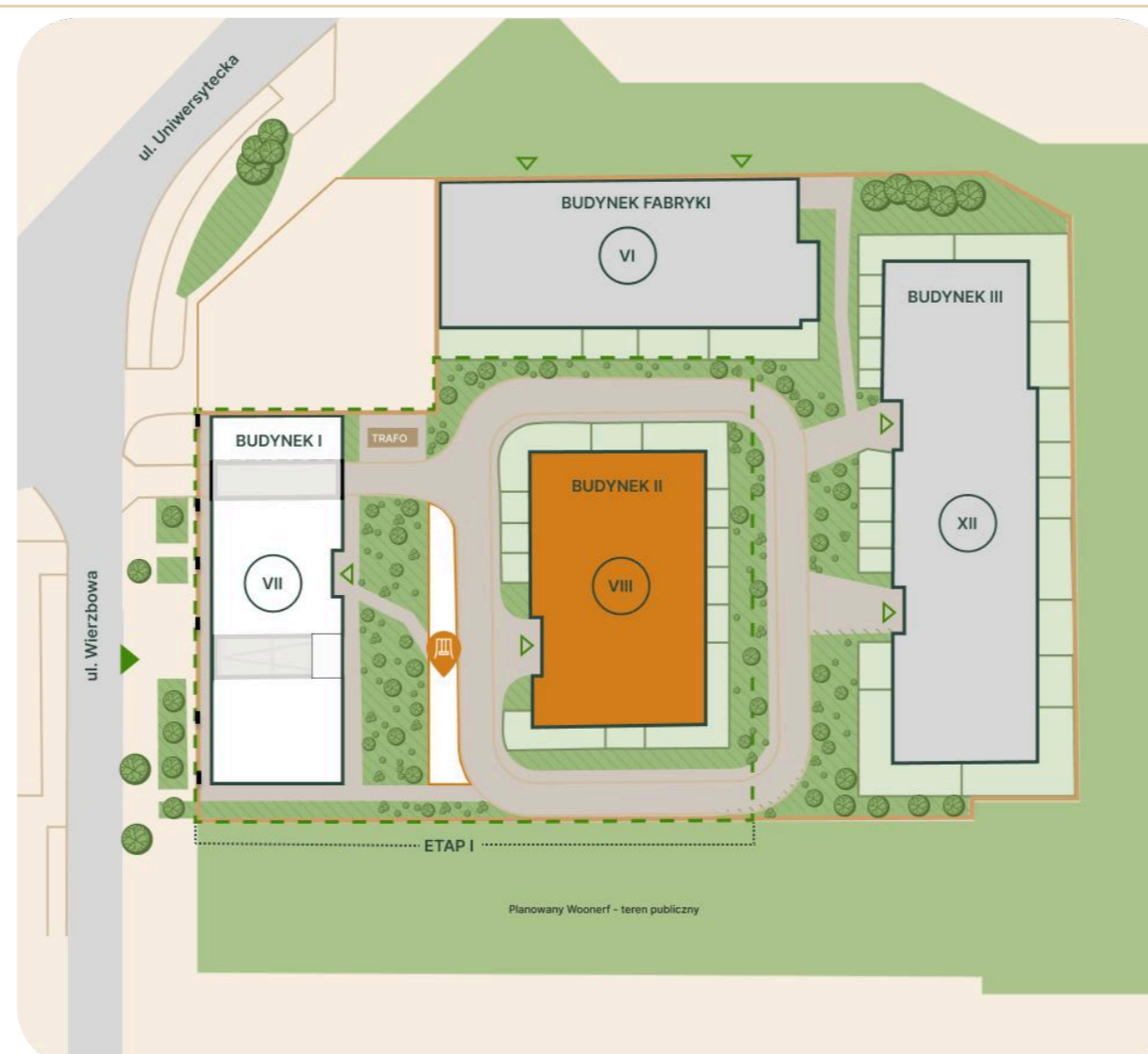
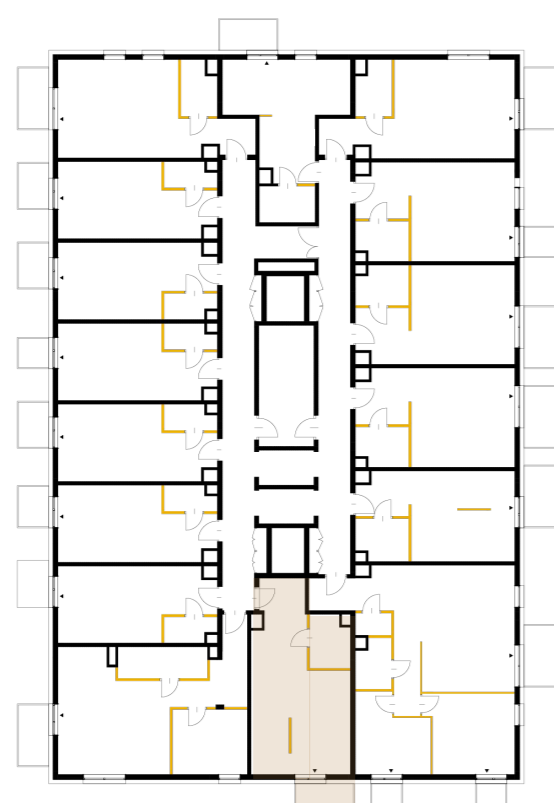
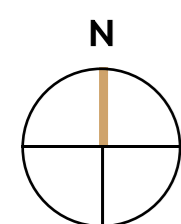


Tree Development Group
budujemy dla pokoleń



- 1. Salon z aneksem kuchennym **33.42 m²**
- 2. Łazienka **4.52 m²**
- 3. Balkon **3.99 m²**

Razem: 37.94 m²



Powierzchnia użytkowa lokalu określona została na podstawie Polskiej Normy PN-ISO 9836:2022-07. Na wszelkie zmiany należy uzyskać zgodę projektanta. Nie dopuszcza się zmian elewacji budynku. Nie dopuszcza się wkuwania podejść instalacyjnych w ściany międzylokalowe. Niniejsza karta lokalu ma charakter poglądowy i stanowi jedynie zaproszenie do zawarcia umowy, o której mowa w ART 71 KC.

■ Ściany konstrukcyjne
■ Ścianki działowe (nie płacisz za tę powierzchnię) **0.65 m²**