

MIESZKANIE

B1.3.08

PIĘTRO

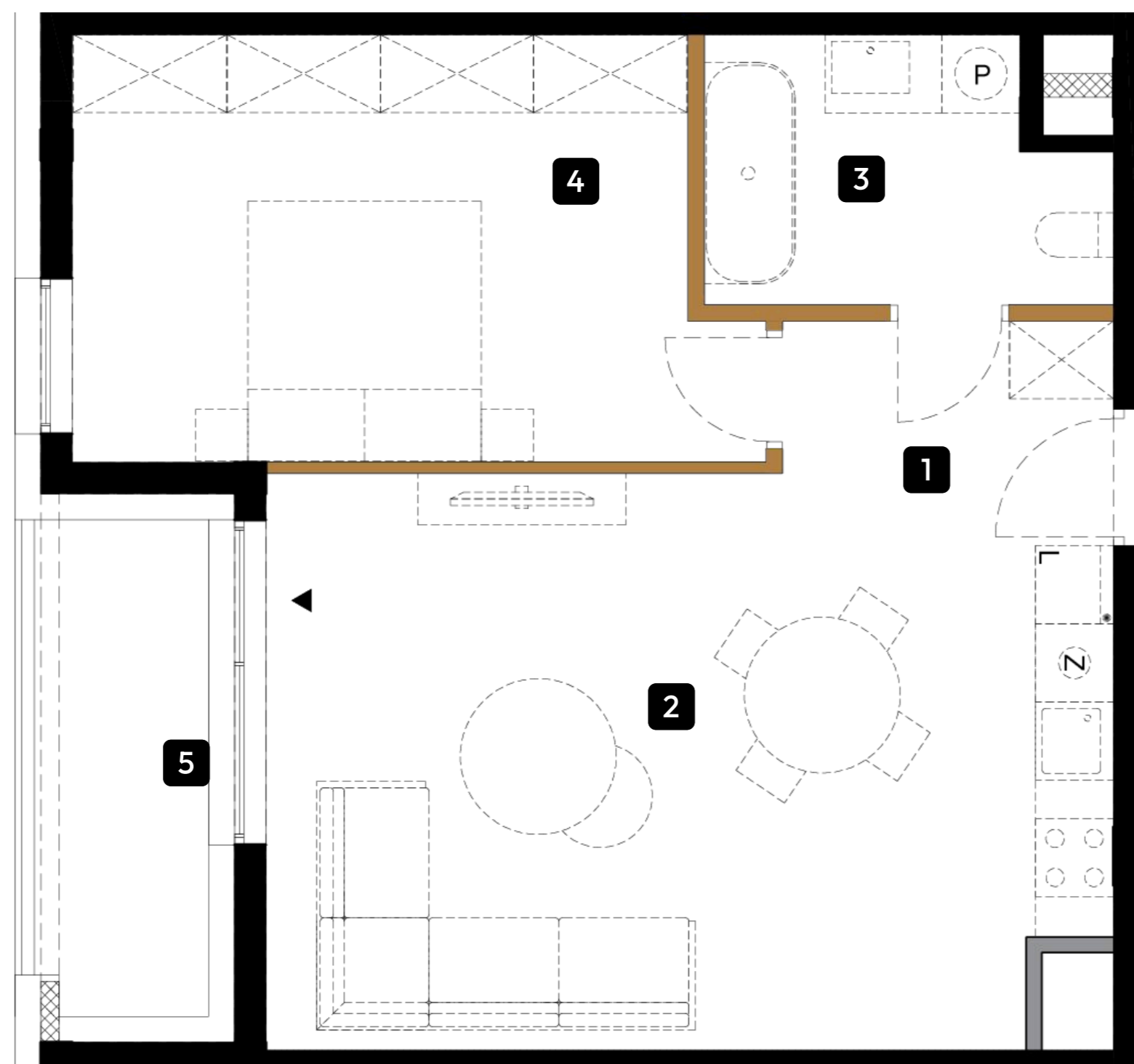
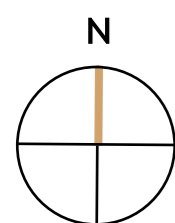
3

METRAŻ

52.65 m²

LICZBA POKOI

2



WIERZBOWA 20™

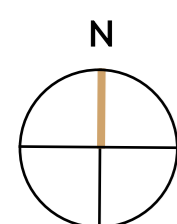


Tree Development Group
budujemy dla pokoleń



1. Przedpokój	2.93 m ²
2. Salon z aneksem kuchennym	27.98 m ²
3. Łazienka	5.75 m ²
4. Sypialnia	15.99 m ²
5. Loggia	5.12 m ²

Razem: 52.65 m²



Powierzchnia użytkowa lokalu określona została na podstawie Polskiej Normy PN-ISO 9836:2022-07. Na wszelkie zmiany należy uzyskać zgodę projektanta. Nie dopuszcza się zmian elewacji budynku. Nie dopuszcza się wkuwania podejść instalacyjnych w ściany międzylokalowe. Niniejsza karta lokalu ma charakter poglądowy i stanowi jedynie zaproszenie do zawarcia umowy, o której mowa w ART 71 KC.

■ Ściany konstrukcyjne
■ Ścianki działowe (nie płacisz za tę powierzchnię) **1.09 m²**