

MIESZKANIE

B2.2.16

PIĘTRO

2

METRAŻ

75.17 m²

LICZBA POKOI

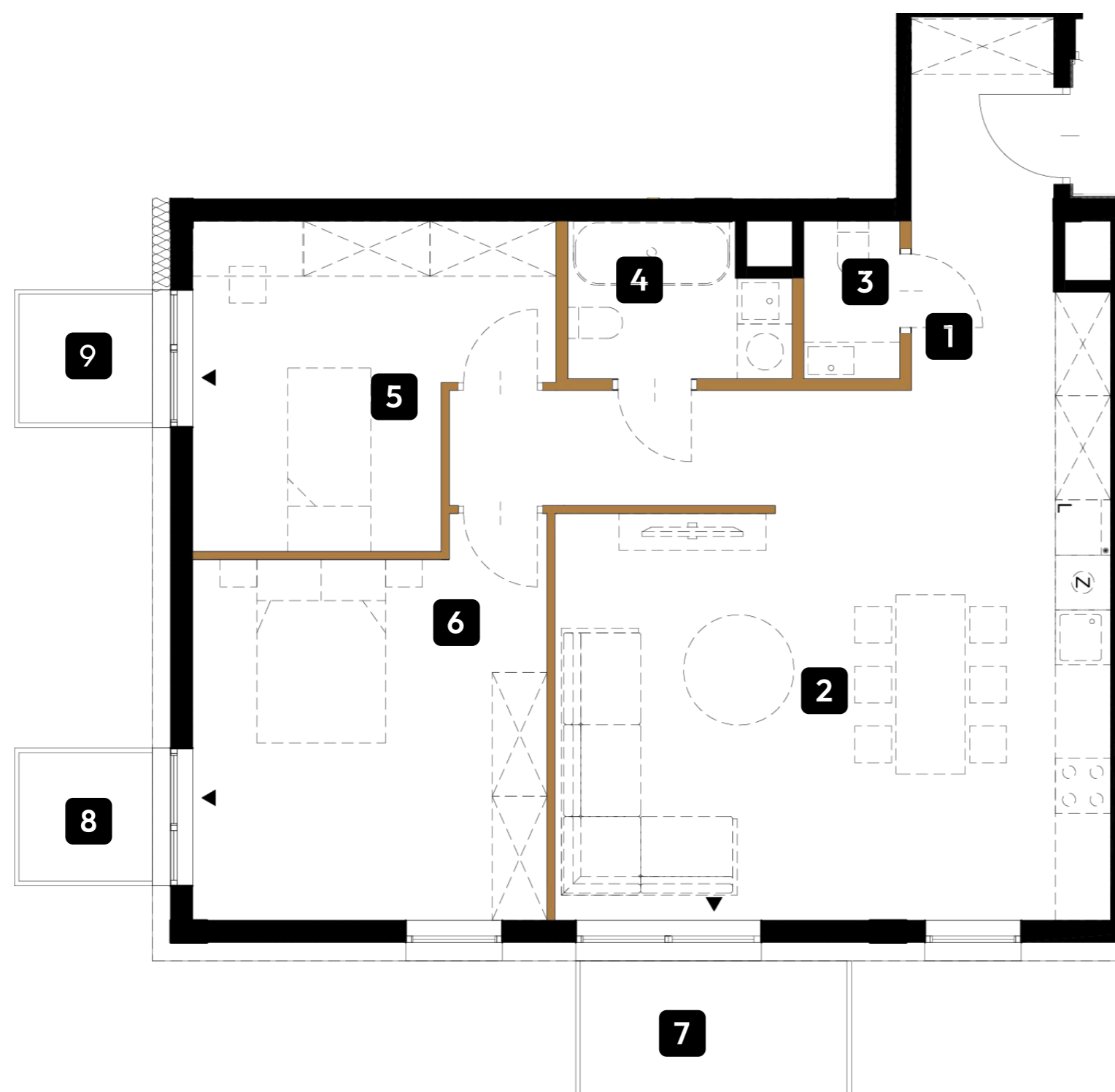
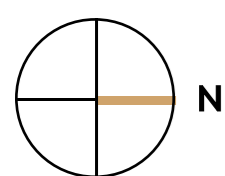
3



WIERZBOWA 20™

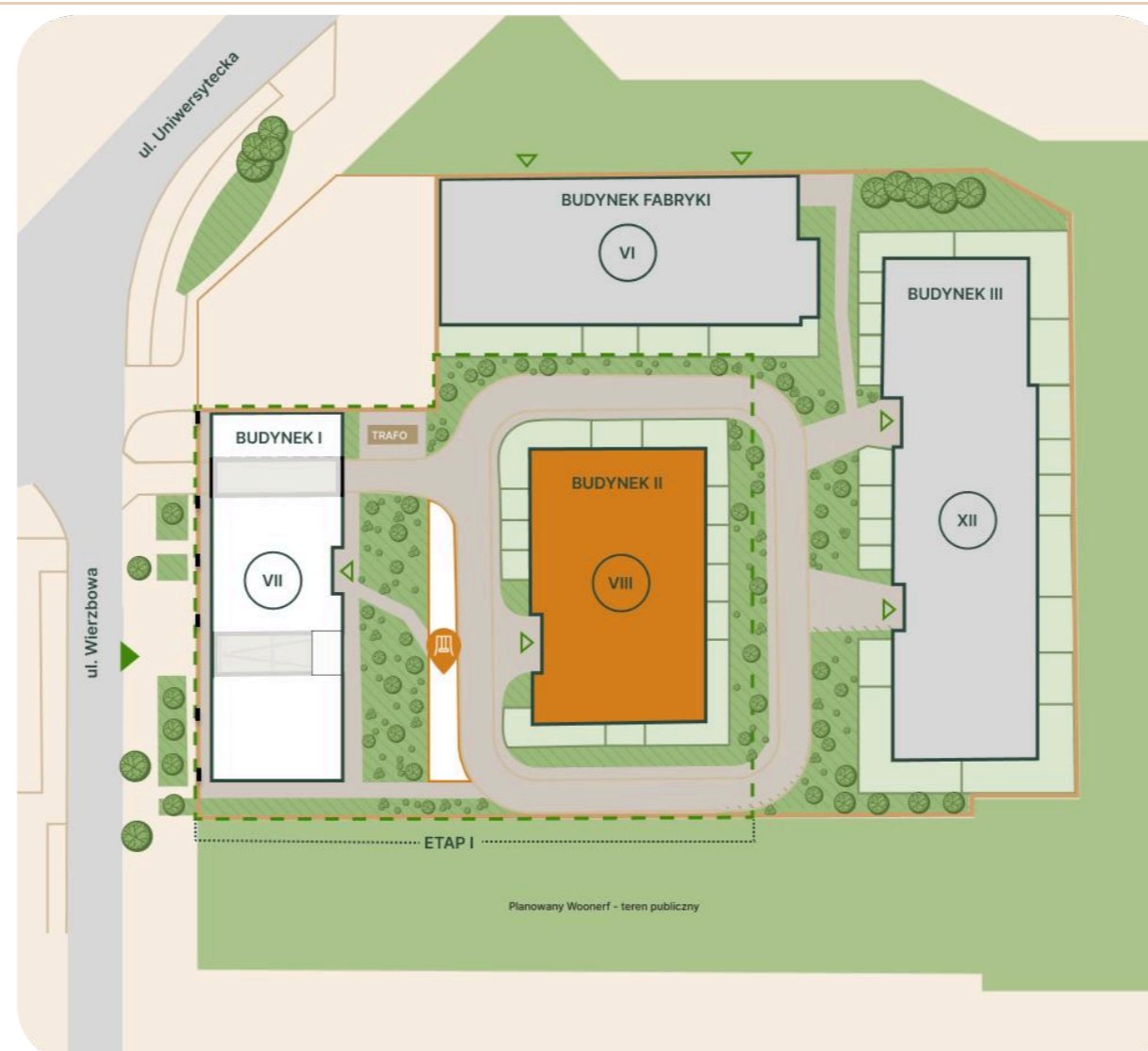
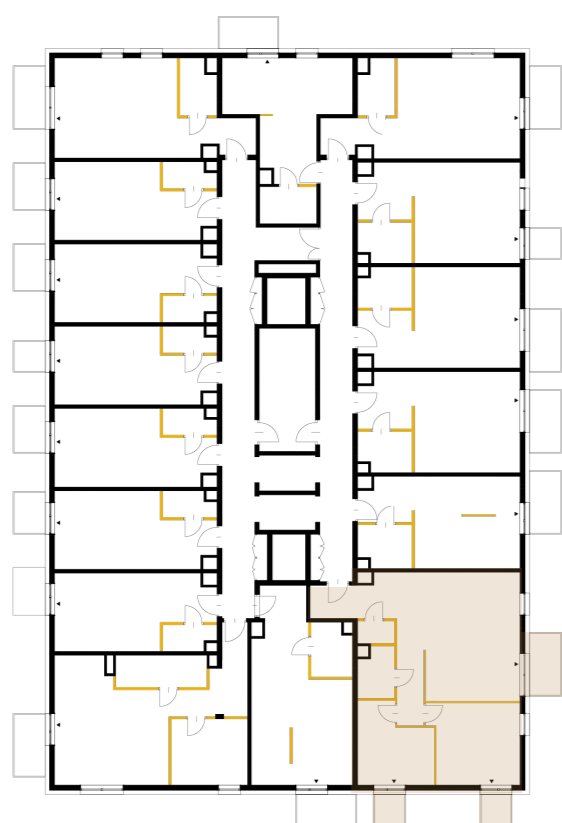
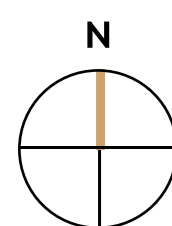


Tree Development Group
budujemy dla pokoleń



1. Przedpokój	6.80 m ²
2. Salon z aneksem kuchennym	35.75 m ²
3. WC	1.72 m ²
4. Łazienka	3.71 m ²
5. Sypialnia	11.73 m ²
6. Sypialnia	15.46 m ²
7. Balkon	4.21 m ²
8. Balkon	2.03 m ²
9. Balkon	2.03 m ²

Razem: 75.17 m²



Powierzchnia użytkowa lokalu określona została na podstawie Polskiej Normy PN-ISO 9836:2022-07. Na wszelkie zmiany należy uzyskać zgodę projektanta. Nie dopuszcza się zmian elewacji budynku. Nie dopuszcza się wkuwania podejść instalacyjnych w ściany międzylokalowe. Niniejsza karta lokalu ma charakter poglądowy i stanowi jedynie zaproszenie do zawarcia umowy, o której mowa w ART 71 KC.

■ Ściany konstrukcyjne
■ Ścianki działowe (nie płacisz za tę powierzchnię) **1.74 m²**