

MIESZKANIE

**B1.1.06**

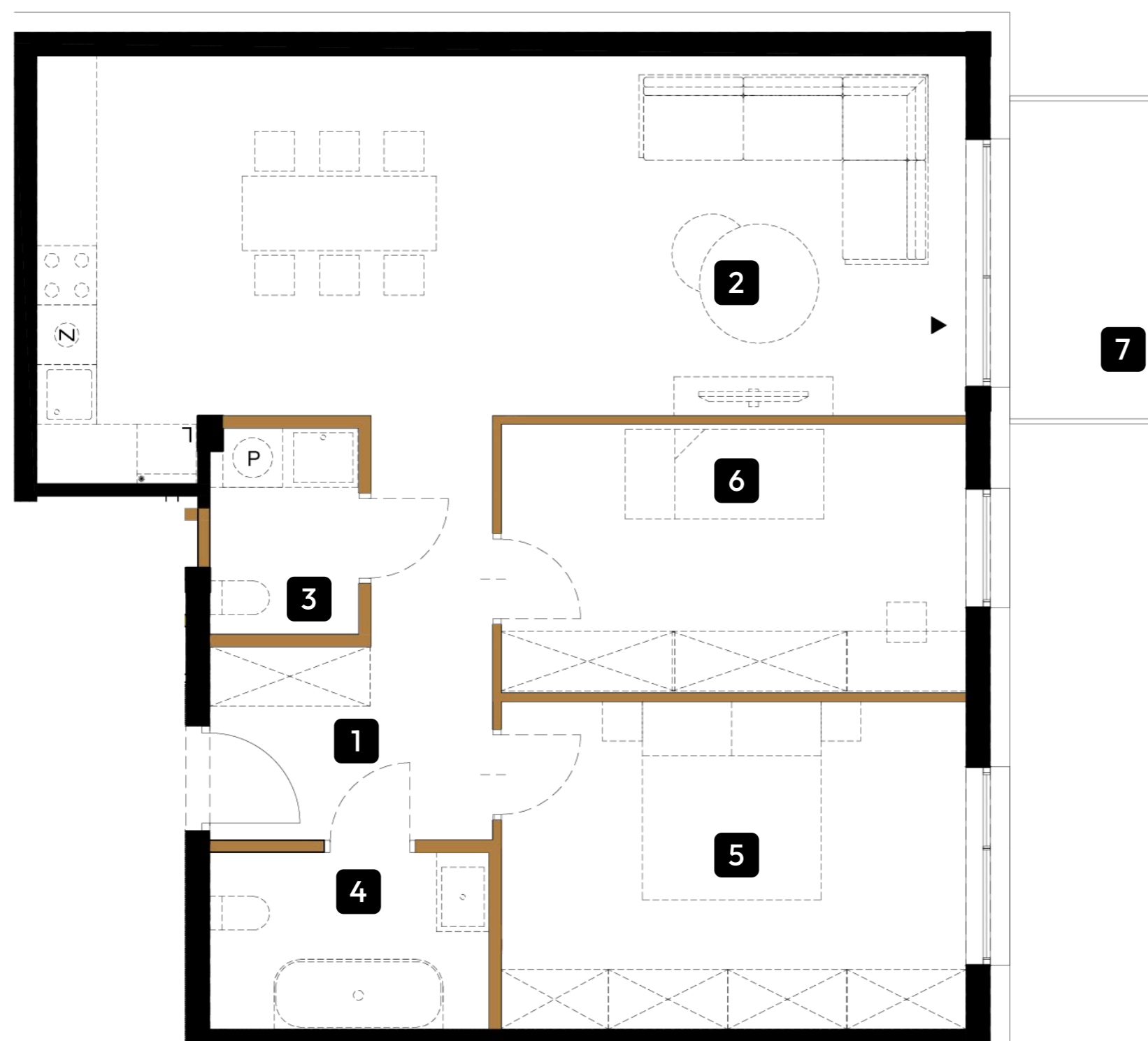
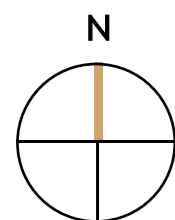
PIĘTRO

**1**

METRAŻ

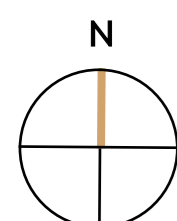
**78.25 m<sup>2</sup>**

LICZBA POKOI

**3****WIERZBOWA 20™**Tree Development Group  
budujemy dla pokoleń

1. Przedpokój	8.23 m <sup>2</sup>
2. Salon z aneksem kuchennym	34.55 m <sup>2</sup>
3. WC	2.96 m <sup>2</sup>
4. Łazienka	4.86 m <sup>2</sup>
5. Sypialnia	15.21 m <sup>2</sup>
6. Sypialnia	12.44 m <sup>2</sup>
7. Balkon	4.64 m <sup>2</sup>

**Razem: 78.25 m<sup>2</sup>**



Powierzchnia użytkowa lokalu określona została na podstawie Polskiej Normy PN-ISO 9836:2022-07. Na wszelkie zmiany należy uzyskać zgodę projektanta. Nie dopuszcza się zmian elewacji budynku. Nie dopuszcza się wkuwania podejść instalacyjnych w ściany międzylokalowe. Niniejsza karta lokalu ma charakter poglądowy i stanowi jedynie zaproszenie do zawarcia umowy, o której mowa w ART 71 KC.

■ Ściany konstrukcyjne  
■ Ścianki działowe (nie płacisz za tę powierzchnię) **2.35 m<sup>2</sup>**