

MIESZKANIE

**B1.5.07**

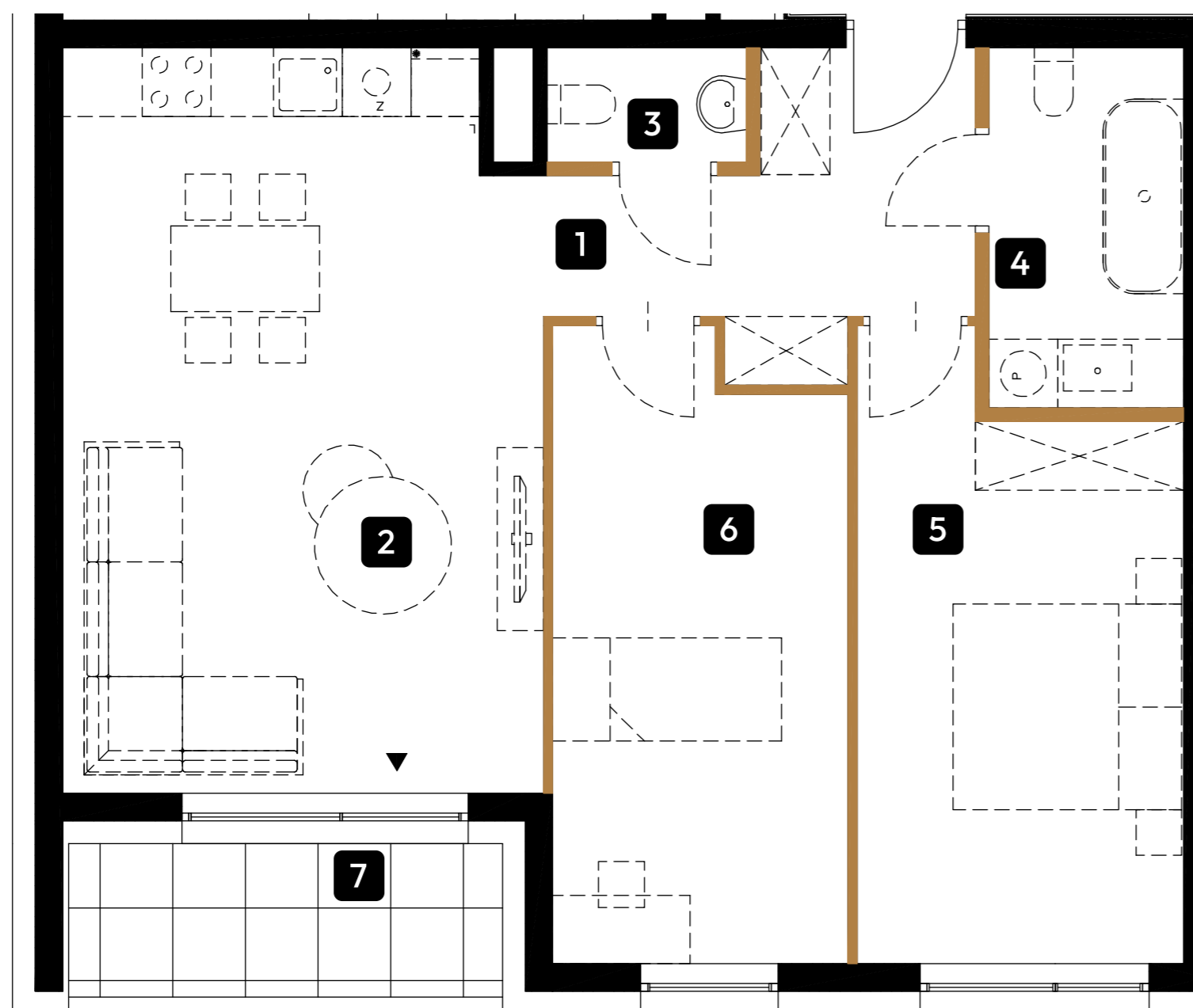
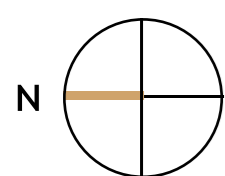
PIĘTRO

**5**

METRAŻ

**68.12 m<sup>2</sup>**

LICZBA POKOI

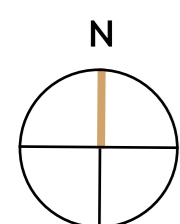
**3**

WIERZBOWA 20™

Tree Development Group  
budujemy dla pokoleń

1. Przedpokój	7.23 m <sup>2</sup>
2. Salon z aneksem kuchennym	26.44 m <sup>2</sup>
3. WC	1.66 m <sup>2</sup>
4. Łazienka	5.21 m <sup>2</sup>
5. Sypialnia	14.12 m <sup>2</sup>
6. Sypialnia	13.46 m <sup>2</sup>
7. Loggia	5.08 m <sup>2</sup>

**Razem: 68.12 m<sup>2</sup>**



Powierzchnia użytkowa lokalu określona została na podstawie Polskiej Normy PN-ISO 9836:2022-07. Na wszelkie zmiany należy uzyskać zgodę projektanta. Nie dopuszcza się zmian elewacji budynku. Nie dopuszcza się wkuwania podejść instalacyjnych w ściany międzylokalowe. Niniejsza karta lokalu ma charakter poglądowy i stanowi jedynie zaproszenie do zawarcia umowy, o której mowa w ART 71 KC.

■ Ściany konstrukcyjne

■ Ścianki działowe (nie płacisz za tę powierzchnię)

**2.06 m<sup>2</sup>**