

MIESZKANIE

B1.1.07

PIĘTRO

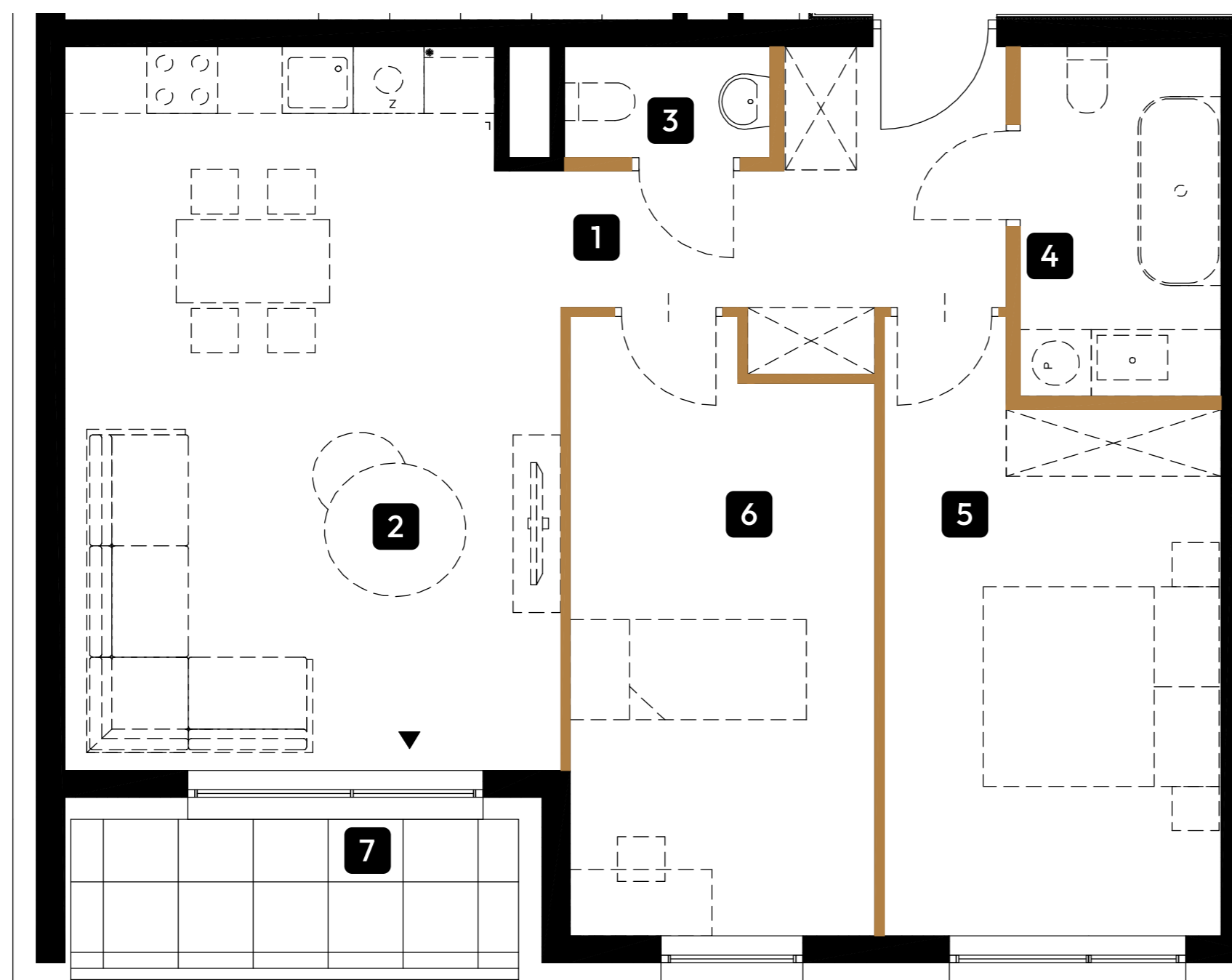
1

METRAŻ

68.12 m²

LICZBA POKOI

3



WIERZBOWA 20™

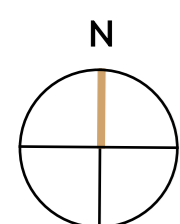


Tree Development Group
budujemy dla pokoleń



1. Przedpokój	7.23 m ²
2. Salon z aneksem kuchennym	26.44 m ²
3. WC	1.66 m ²
4. Łazienka	5.21 m ²
5. Sypialnia	14.12 m ²
6. Sypialnia	13.46 m ²
7. Loggia	5.08 m ²

Razem: 68.12 m²



Powierzchnia użytkowa lokalu określona została na podstawie Polskiej Normy PN-ISO 9836:2022-07. Na wszelkie zmiany należy uzyskać zgodę projektanta. Nie dopuszcza się zmian elewacji budynku. Nie dopuszcza się wkuwania podejść instalacyjnych w ściany międzylokalowe. Niniejsza karta lokalu ma charakter poglądowy i stanowi jedynie zaproszenie do zawarcia umowy, o której mowa w ART 71 KC.

■ Ściany konstrukcyjne
■ Ścianki działowe (nie płacisz za tę powierzchnię) **2.06 m²**