

MIESZKANIE

B2.0.06

PIĘTRO

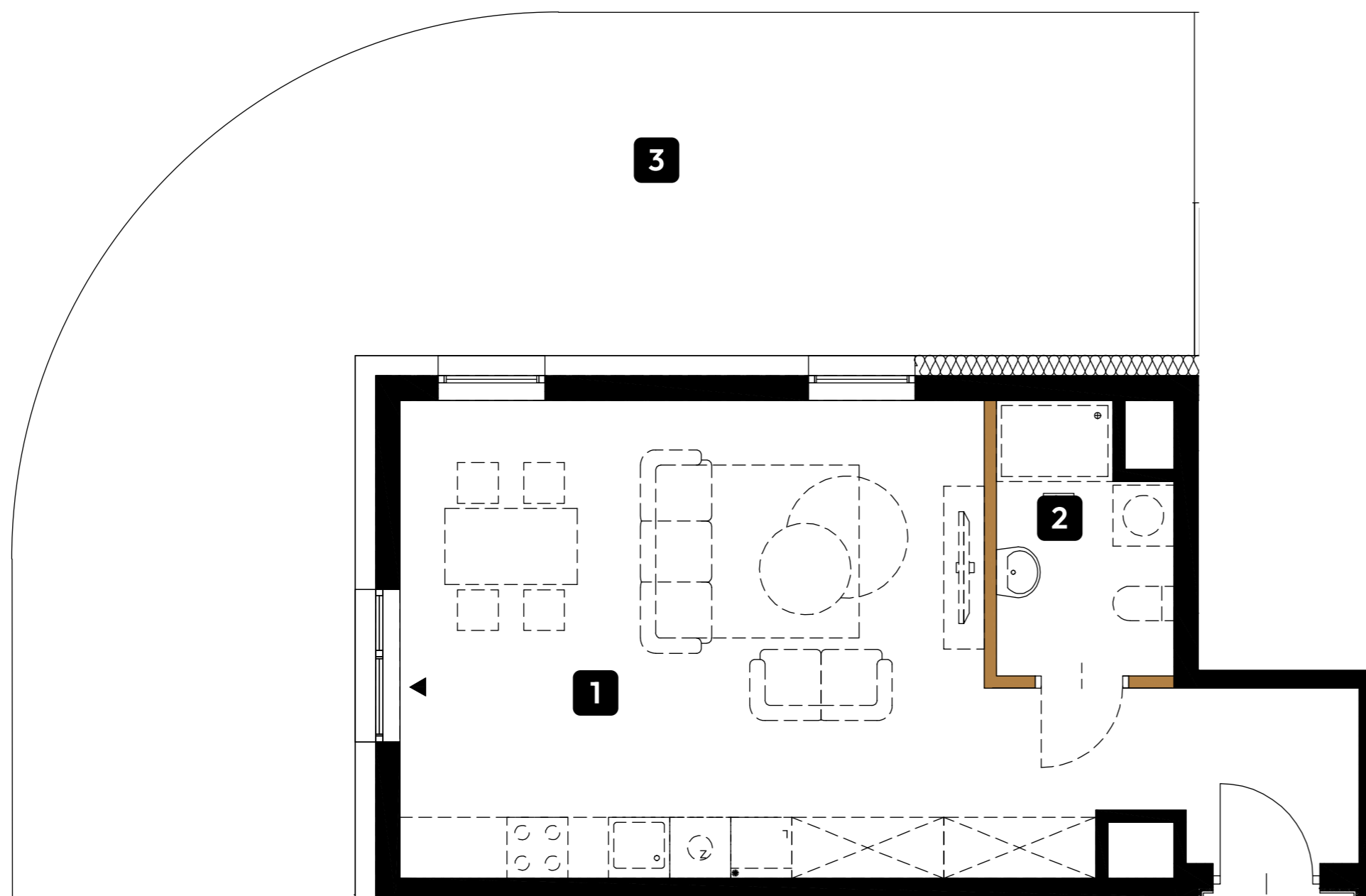
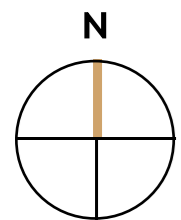
PARTER

METRAŻ

36.72 m²

LICZBA POKOI

1



WIERZBOWA 20™

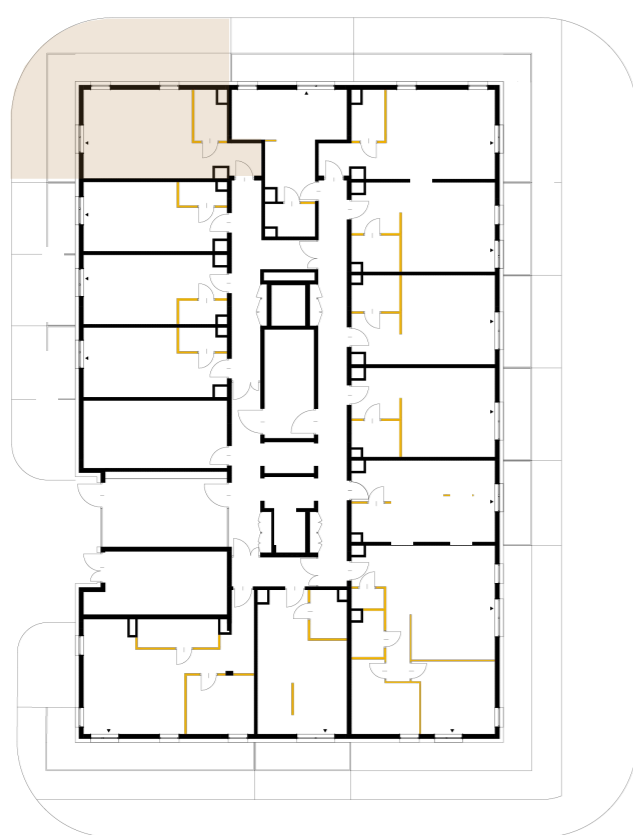
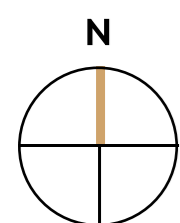


Tree Development Group
budujemy dla pokoleń



- 1. Salon z aneksem kuchennym **32.61 m²**
- 2. Łazienka **4.11 m²**
- 3. Ogródek **50.12 m²**

Razem: 36.72 m²



Powierzchnia użytkowa lokalu określona została na podstawie Polskiej Normy PN-ISO 9836:2022-07. Na wszelkie zmiany należy uzyskać zgodę projektanta. Nie dopuszcza się zmian elewacji budynku. Nie dopuszcza się wkuwania podejść instalacyjnych w ściany międzylokalowe. Niniejsza karta lokalu ma charakter poglądowy i stanowi jedynie zaproszenie do zawarcia umowy, o której mowa w ART 71 KC.

■ Ściany konstrukcyjne

■ Ścianki działowe (nie płacisz za tę powierzchnię) **0.44 m²**