

MIESZKANIE

**B2.2.02**

PIĘTRO

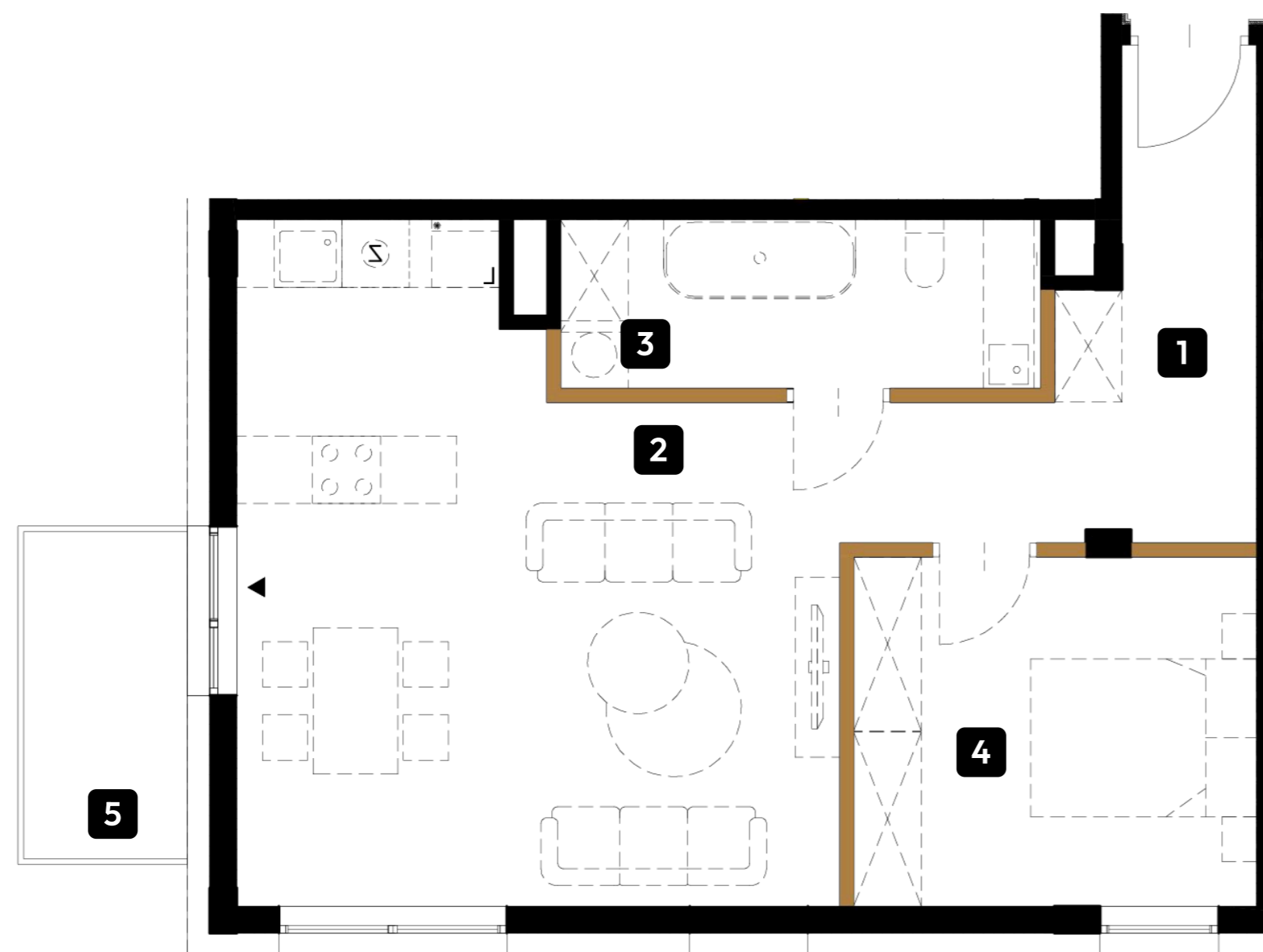
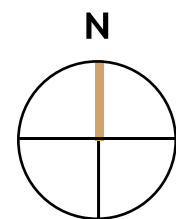
**2**

METRAŻ

**53.44 m<sup>2</sup>**

LICZBA POKOI

**2**



WIERZBOWA 20™

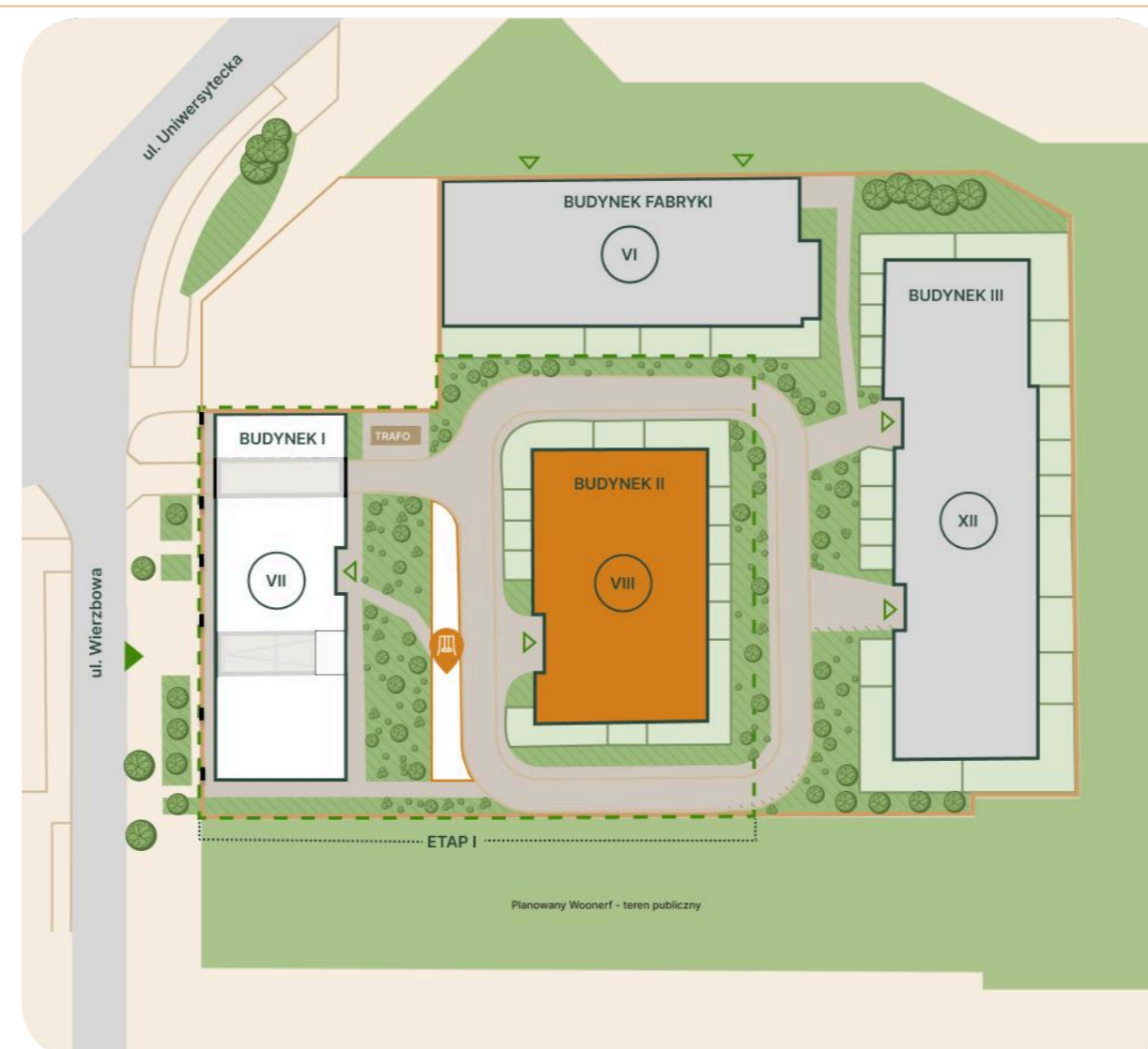
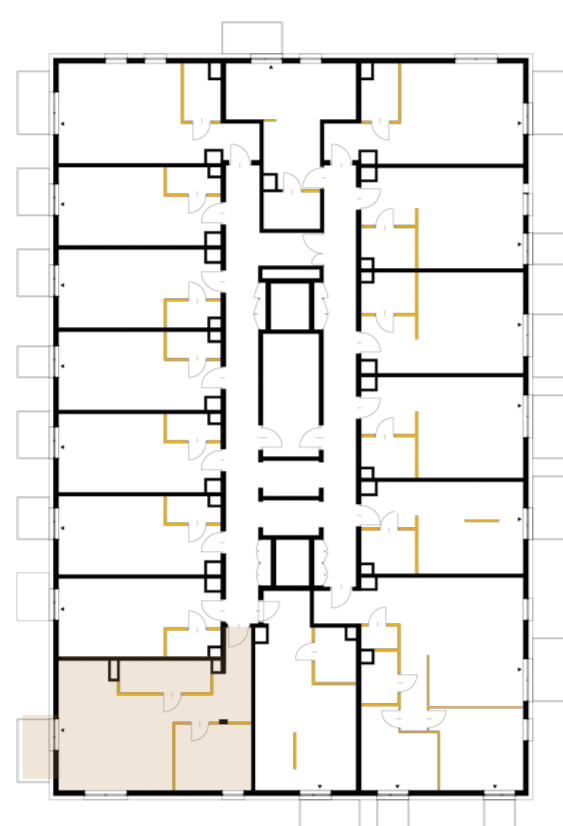
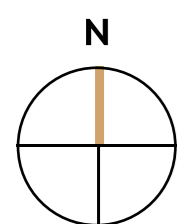


Tree Development Group  
budujemy dla pokoleń



1. Przedpokój	8.03 m <sup>2</sup>
2. Salon z aneksem kuchennym	28.32 m <sup>2</sup>
3. Łazienka	6.22 m <sup>2</sup>
4. Sypialnia	10.87 m <sup>2</sup>
5. Balkon	4.21 m <sup>2</sup>

**Razem: 53.44 m<sup>2</sup>**



Powierzchnia użytkowa lokalu określona została na podstawie Polskiej Normy PN-ISO 9836:2022-07. Na wszelkie zmiany należy uzyskać zgodę projektanta. Nie dopuszcza się zmian elewacji budynku. Nie dopuszcza się wkuwania podejść instalacyjnych w ściany międzylokalowe. Niniejsza karta lokalu ma charakter poglądowy i stanowi jedynie zaproszenie do zawarcia umowy, o której mowa w ART 71 KC.

■ Ściany konstrukcyjne  
■ Ścianki działowe (nie płacisz za tę powierzchnię) **1.25 m<sup>2</sup>**