

MIESZKANIE

B1.4.02

PIĘTRO

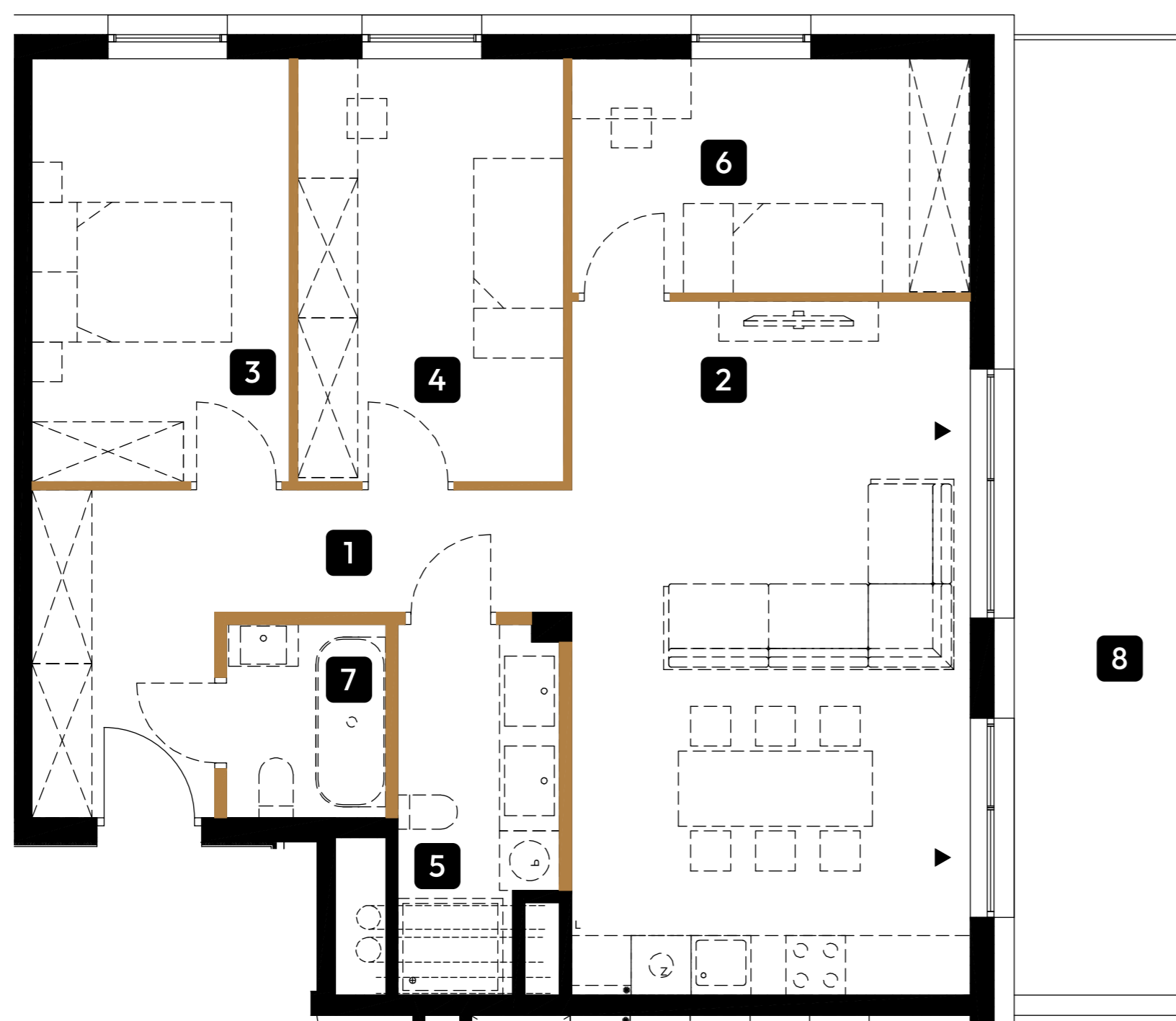
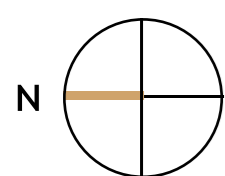
4

METRAŻ

77.09 m²

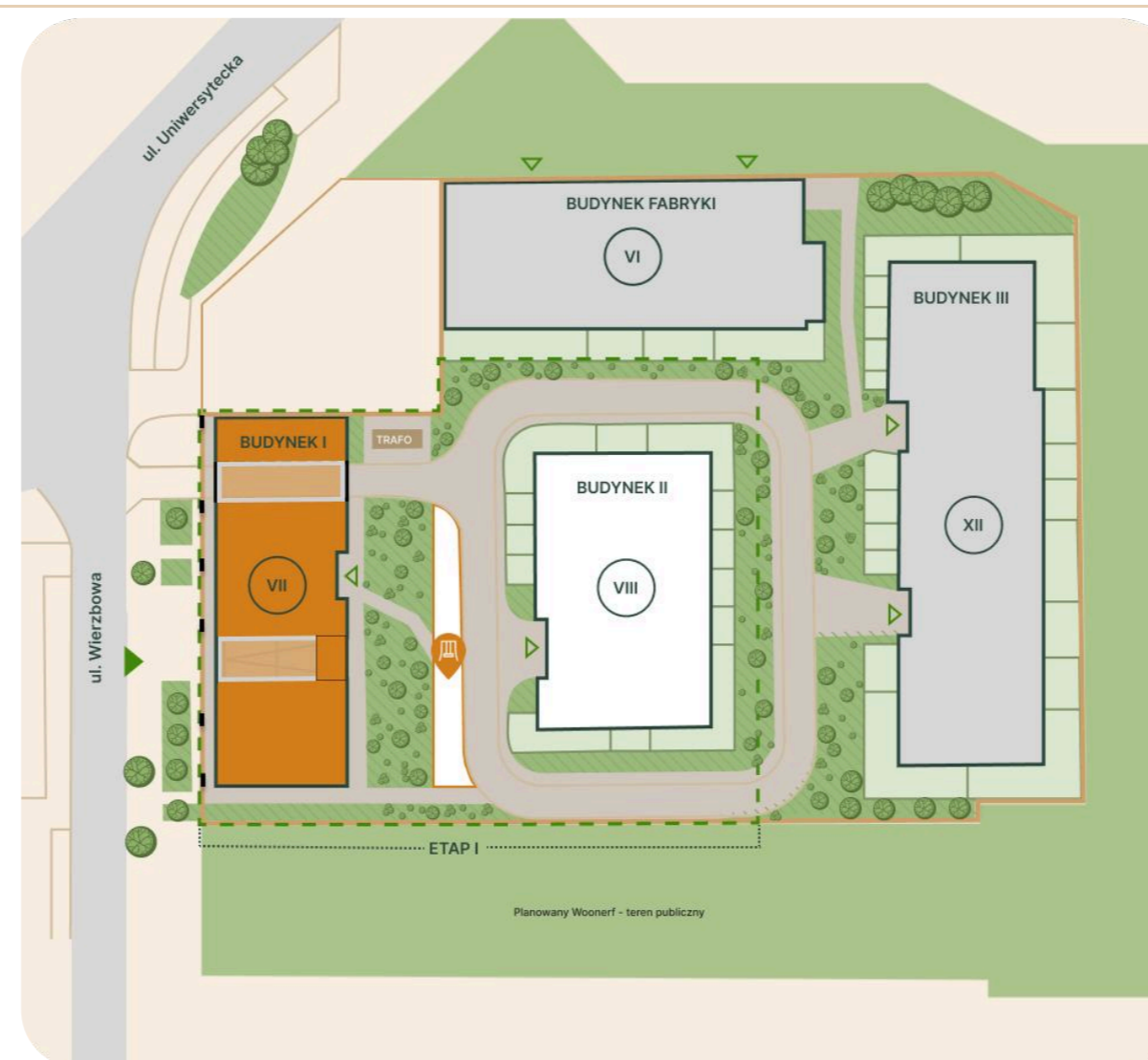
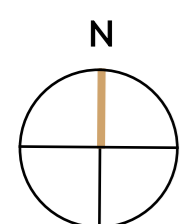
LICZBA POKOI

4



1. Przedpokój	10.20 m ²
2. Salon z aneksem kuchennym	27.51 m ²
3. Sypialnia	10.74 m ²
4. Sypialnia	11.11 m ²
5. Łazienka	5.32 m ²
6. Sypialnia	9.21 m ²
7. Łazienka	3.00 m ²
8. Balkon	16.67 m ²

Razem: 77.09 m²



Powierzchnia użytkowa lokalu określona została na podstawie Polskiej Normy PN-ISO 9836:2022-07. Na wszelkie zmiany należy uzyskać zgodę projektanta. Nie dopuszcza się zmian elewacji budynku. Nie dopuszcza się wkuwania podejść instalacyjnych w ściany międzylokalowe. Niniejsza karta lokalu ma charakter poglądowy i stanowi jedynie zaproszenie do zawarcia umowy, o której mowa w ART 71 KC.

■ Ściany konstrukcyjne
■ Ścianki działowe (nie płacisz za tę powierzchnię) **2.58 m²**