

MIESZKANIE

B1.1.10

PIĘTRO

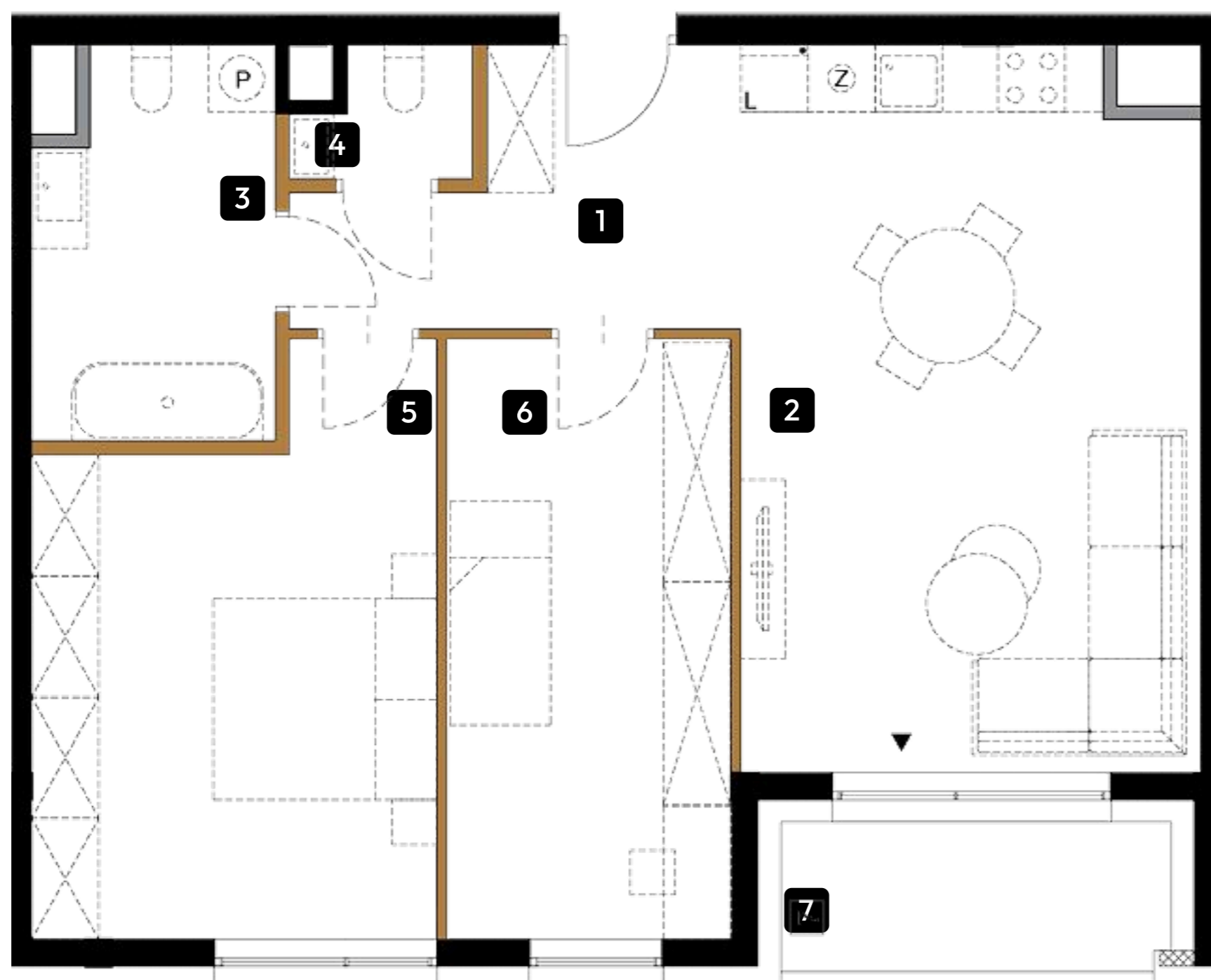
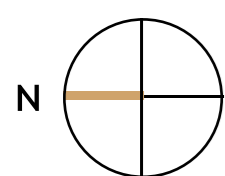
1

METRAŻ

72.81 m²

LICZBA POKOI

3



WIERZBOWA 20™

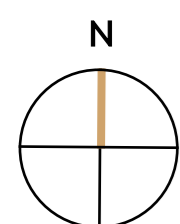


Tree Development Group
budujemy dla pokoleń



1. Przedpokój	7.84 m ²
2. Salon z aneksem kuchennym	25.96 m ²
3. Łazienka	7.09 m ²
4. WC	1.57 m ²
5. Sypialnia	16.87 m ²
6. Sypialnia	13.48 m ²
7. Loggia	4.69 m ²

Razem: 72.81 m²



Powierzchnia użytkowa lokalu określona została na podstawie Polskiej Normy PN-ISO 9836:2022-07. Na wszelkie zmiany należy uzyskać zgodę projektanta. Nie dopuszcza się zmian elewacji budynku. Nie dopuszcza się wkuwania podejść instalacyjnych w ściany międzylokalowe. Niniejsza karta lokalu ma charakter poglądowy i stanowi jedynie zaproszenie do zawarcia umowy, o której mowa w ART 71 KC.

■ Ściany konstrukcyjne
■ Ścianki działowe (nie płacisz za tę powierzchnię) **2.12 m²**