

MIESZKANIE

**B1.2.01**

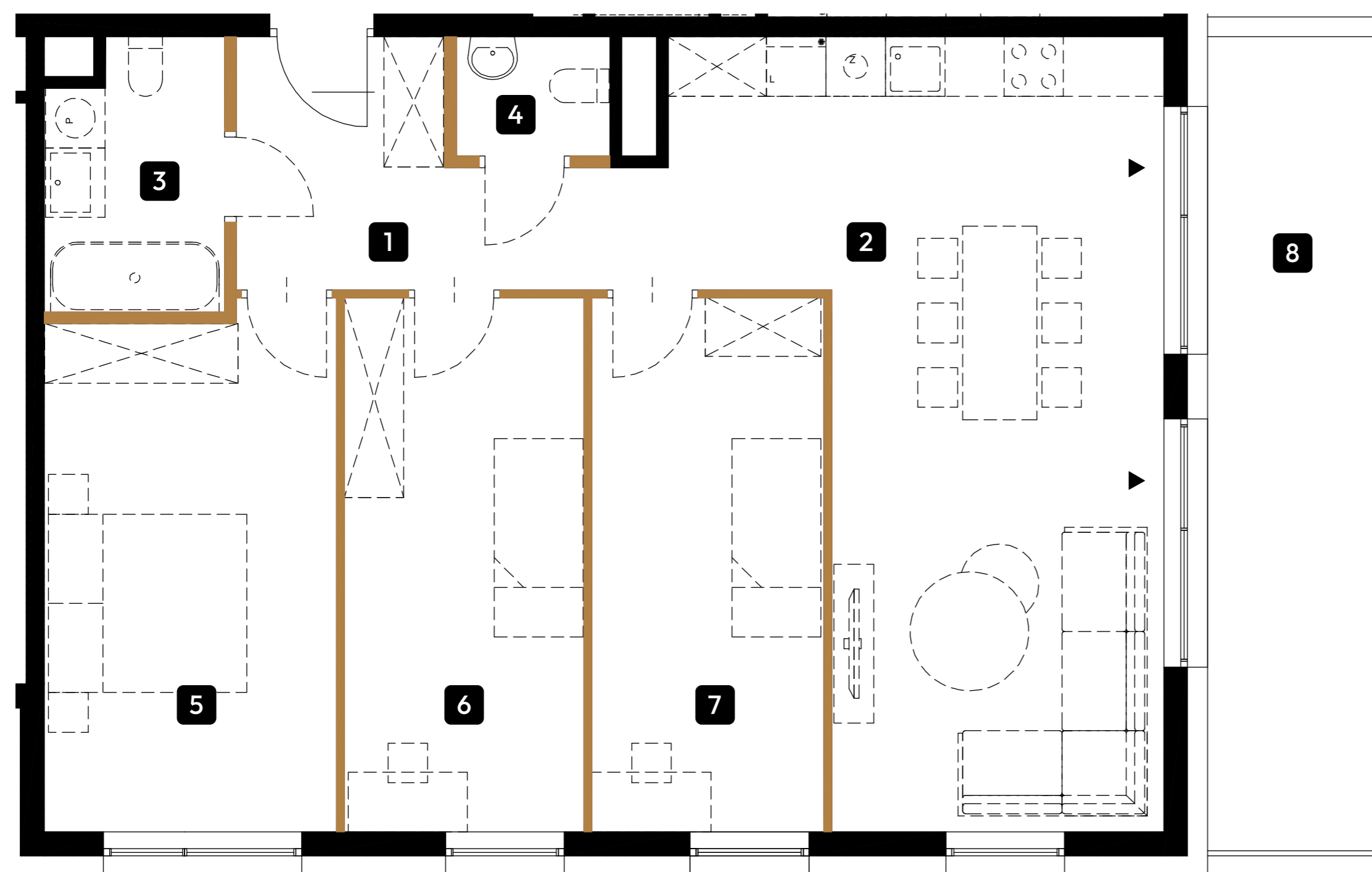
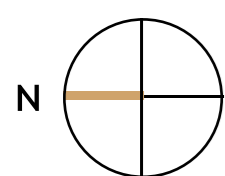
PIĘTRO

**2**

METRAŻ

**85.24 m<sup>2</sup>**

LICZBA POKOI

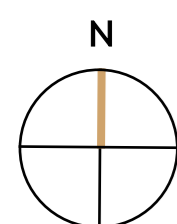
**4**

WIERZBOWA 20™

Tree Development Group  
budujemy dla pokoleń

1. Przedpokój	7.96 m <sup>2</sup>
2. Salon z aneksem kuchennym	30.65 m <sup>2</sup>
3. Łazienka	4.58 m <sup>2</sup>
4. WC	1.78 m <sup>2</sup>
5. Sypialnia	15.12 m <sup>2</sup>
6. Sypialnia	12.79 m <sup>2</sup>
7. Sypialnia	12.36 m <sup>2</sup>
8. Balkon	14.27 m <sup>2</sup>

**Razem: 85.24 m<sup>2</sup>**



Powierzchnia użytkowa lokalu określona została na podstawie Polskiej Normy PN-ISO 9836:2022-07. Na wszelkie zmiany należy uzyskać zgodę projektanta. Nie dopuszcza się zmian elewacji budynku. Nie dopuszcza się wkuwania podejść instalacyjnych w ściany międzylokalowe. Niniejsza karta lokalu ma charakter poglądowy i stanowi jedynie zaproszenie do zawarcia umowy, o której mowa w ART 71 KC.

■ Ściany konstrukcyjne

■ Ścianki działowe (nie płacisz za tę powierzchnię)

**2.68 m<sup>2</sup>**